

26. Mai 2011

Produktionsstätte für den Absenktunnel in Rødbyhavn

LL
26-05-2011

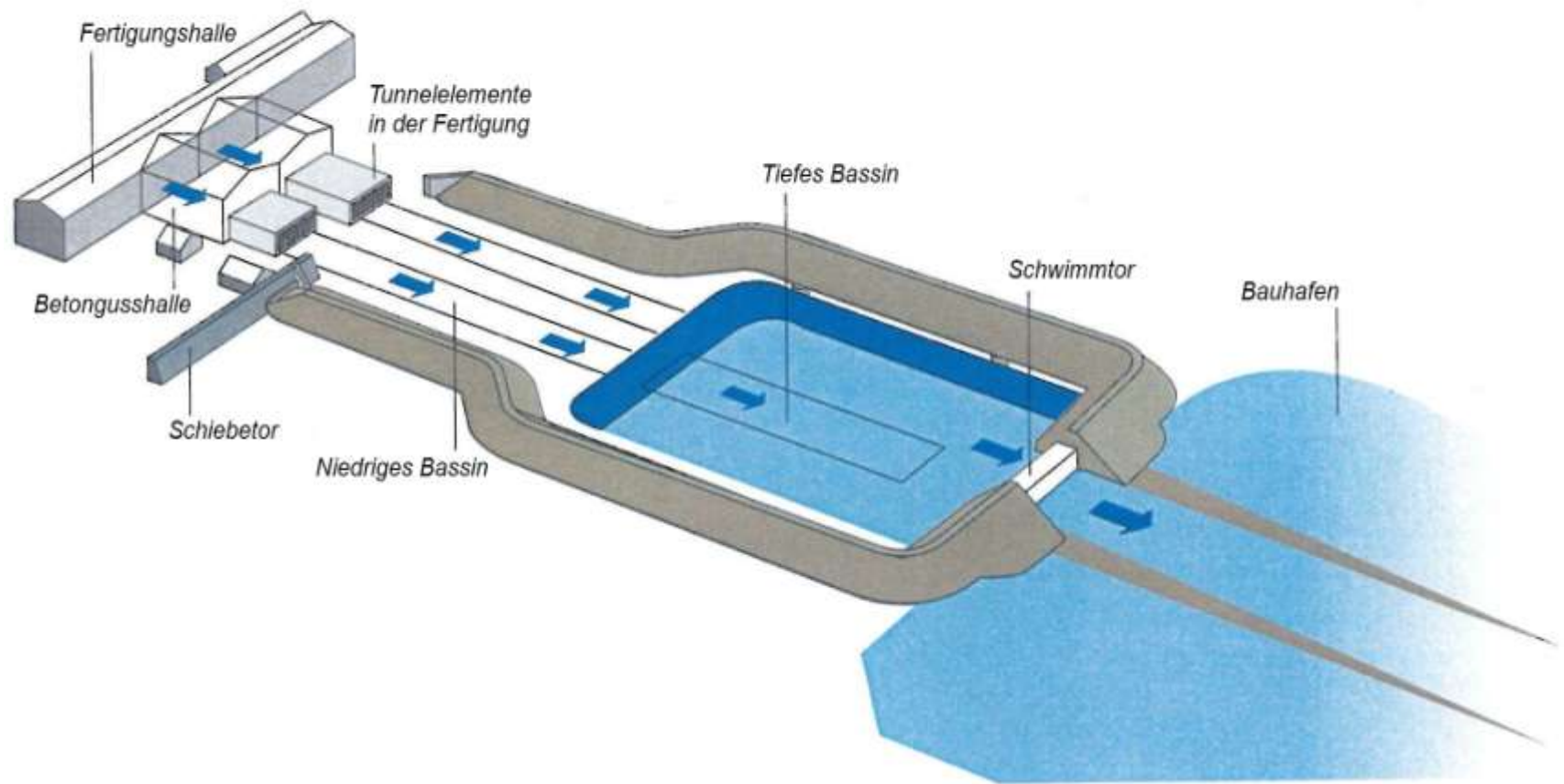


Femern
Sund ≈ Bælt

Absenktunnel



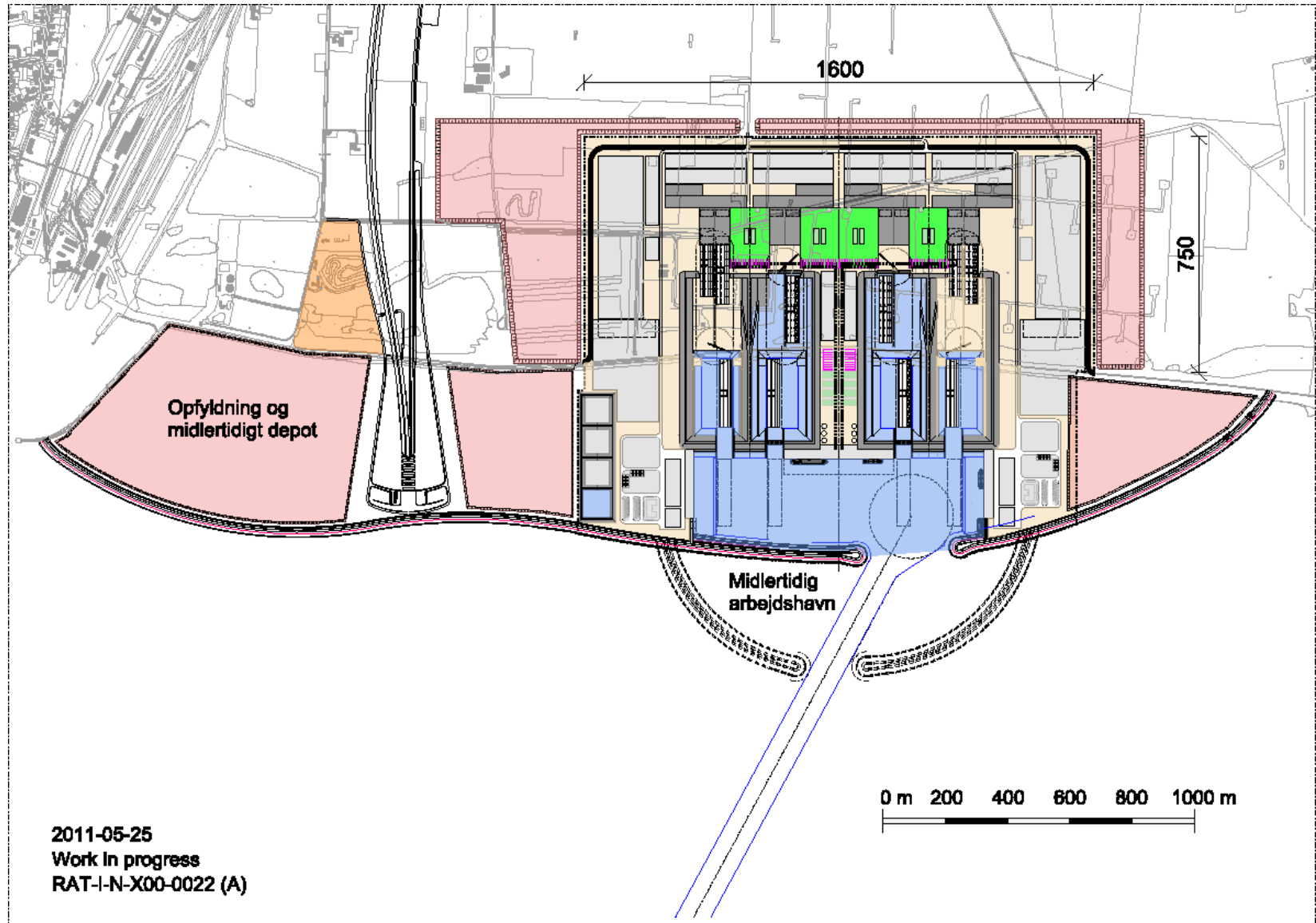
Herstellung von Tunnelementen



Produktionsst tte bei R dbyhavn



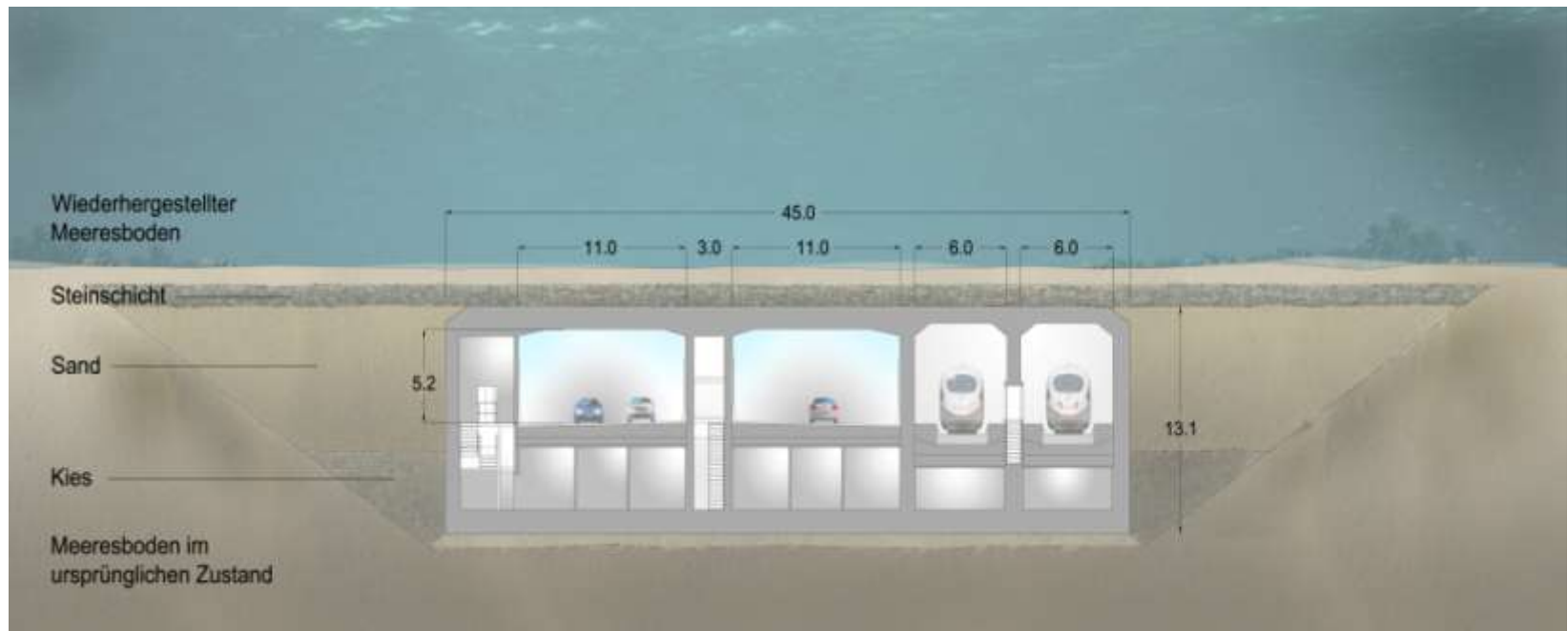
Produktionsstætte bei Rødbyhavn



Absenktunnel, Standardelement



Absenktunnel, Spezialelement



Übrige Verträge und Aktivitäten des Projekts

Nur ca. die Hälfte der Bauarbeiten betreffen die Tunnelherstellung:

- Aushub- und Verbauarbeiten
- Rampenanschlüsse an Land in Deutschland und Dänemark
- Technische und mechanische Installationen
- Eisenbahninstallationen
- Zollstation und kleinere Gebäude

Möglichkeiten für lokale Unternehmen

- Stahlhallen & diverse Lieferungen an die Elementfabrik
- Wachdienst, Baustelle, Bauhütten, Reinigung, Zaun
- Logistik an Land und zu Wasser
- Beratung & Planungsleistungen
- Vermieten diverser Ausrüstung
- Erd- und Geländearbeiten
- Lieferung von Baumaterial aller Art
- Hilfeleistung bei Dekomprimierung
- Kantinenbetrieb, Reinhaltung & Reinigung
- Verschiedene Arten von Schlosserarbeiten
- Montagearbeiten
- Lieferung und Montage kleinerer Gebäude

Absenktunnel





